

The image features three seagulls in flight against a light, textured background. One seagull is positioned in the upper left, another slightly below and to the right of it, and a third is in the lower left. The birds are shown from a side-on perspective, with their wings spread. The text 'LICHTBLICKE' is overlaid in the center-right area of the image.

LICHTBLICKE

Kunsthalle Kühlungsborn
Fotografische Ausstellung

LICHTBLICKE

Die Sommerausstellung „Lichtblicke“ in der Kunsthalle Kühlungsborn zeigt die Bandbreite fotografischen Schaffens anhand vier sehr unterschiedlicher künstlerischer Positionen auf. Im thematischen Fokus stehen dabei Landschaften und Porträts.

So knüpft Esther Rappsilber mit ihren Aufnahmen durch eine Camera Obscura vom Typ POUVAStart formal an traditionelle Fototechniken an. In ihrer Bildsprache formuliert sie jedoch einen experimentellen Blick auf Mensch und Landschaft. Die kreisrunden Aufnahmen ihrer 2011 begonnenen Serie „Meine Erde“ stehen für eine ganz eigene Wahrnehmung von Welt.

Der Fotograf Arno Schidlowski konzentriert sich in seinen Langzeitaufnahmen ausschließlich auf Landschaften. Die Serie JASMUND entstand zwischen 2005 und 2011. Darin bewegt er sich fotografisch durchaus in den Spuren der romantischen Landschaftsmalerei, konterkariert sie jedoch auf überraschende Weise. Einerseits fängt er innerhalb der dargestellten Natur Stimmungen ein, die er andererseits auf dem zweiten Blick durch fotografische Mittel auflöste. Konturen weichen auf und der erste Eindruck verflüchtigt sich. Was bleibt ist pure Schönheit.

Wie bereits schon August Rodin, so nutzt auch der Bildhauer Wilfried Schröder die Fotografie als Anregung oder visuellen Notizzettel für spätere dreidimensionale Arbeiten. Doch Schröders Fotografien gehen über die reine Dokumentation hinaus. Seine Aufnahmen von Menschen wirken authentisch, da er ihnen ein Stück von sich selbst bewahren lässt.

Die Landschaftsbilder des Fotografen Andre van Uehm sind voll von Stille. Das Spiel mit der Reduktion bewirkt eine starke Konzentration auf ein bestimmtes Objekt. Der Fokus liegt auf der Sache selbst. Alles andere löst sich in verbleibenden weißen bis grauen monochromen Flächen auf.

Berufsausbildung zum Facharbeiter für Chemische Produktion
Studium der Verfahrens- und Umwelttechnik
Wiss. Mitarbeiterin am Thüringer Forschungsinstitut Saalfeld und der TU Ilmenau
Projektmitarbeiterin und Freie Fotokünstlerin

Esther Rappsilber

Das Aufnehmen der Bilder mit einer Lochkamera ist Spiel mit Perspektive und Zeit. Unbeachtete Dinge in demütiger Sicht von unten nach oben: Anfang und Ende des Wachsens – der Kreis als Symbol. Mit Intuition und frei von technischem Perfektionsanspruch gebe ich mich dem Bildimpuls und der Zeit hin. Die Belichtungsdauer enthebt den Augenblick, irritiert und mystifiziert. Häufig leben meine Bilder vom Horizont – Trennlinie zwischen Phasen. Begrenzen und Erweitern. Abtauchen und Auftauchen. Geheimnisse zeigen, ohne sie zu verraten.

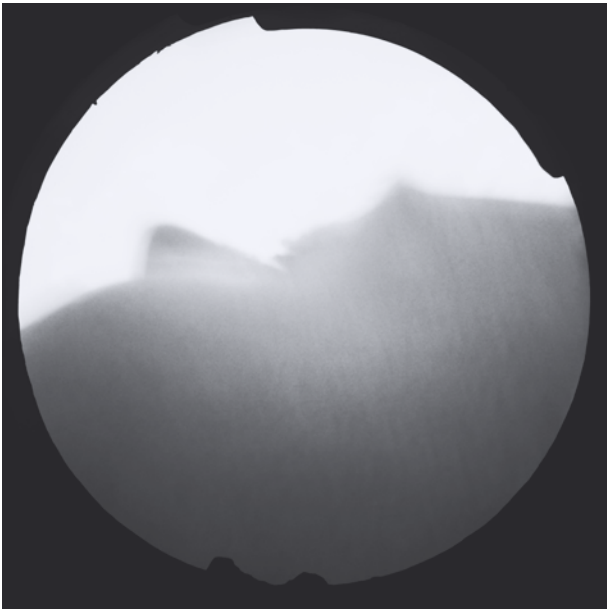


Gestalt II | 2014





Horizonte I | 2013



Symbiose | 2015



Anziehung II | 2016



Berührung I | 2016



Berührung II | 2016

Studium der Fotografie an der Fachhochschule Dortmund

Masterabschluss an der Hochschule für Angewandte Wissenschaften Hamburg bei Ute Mahler

Zahlreiche Anerkennungen bei Fotofestivals und Wettbewerben wie

Rencontres d'Arles, Otto-Steinert-Preis und LeadAwards

Arno Schidlowski

Arno Schidlowski nutzt Landschaftsfotografie um sich einem inneren Zustand und einer Emotion zu nähern. Es sind die grundlegenden Ausdrucksmittel des Mediums der Fotografie - wie die Wiederholung oder die Variation von Fokus oder Perspektive - die für seine Arbeit von wesentlicher Bedeutung sind.

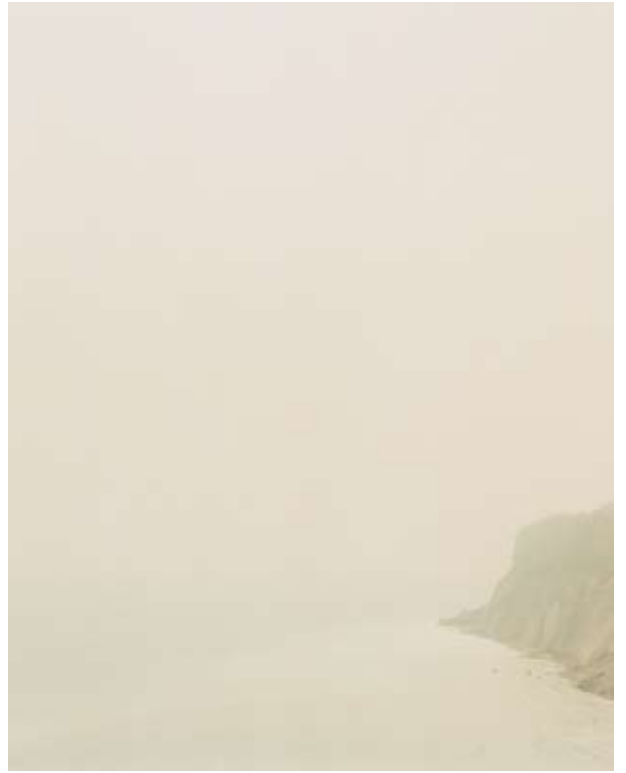
Einzelne Bilder werden in Sequenzen eingebunden; die Dialektik sich in seiner Umgebung zu positionieren spiegelt sich wider im speziellen Rhythmus der Bildpräsentation.



aus der Serie Jasmund | 2006 bis 2011



aus der Serie Jasmund | 2006 bis 2011





aus der Serie Jasmund | 2006 bis 2011



aus der Serie Jasmund | 2006 bis 2011



Bildhauerstudium an der Kunsthochschule Berlin-Weißensee
Arbeiten im öffentlichen und privaten Besitz
Mitglied im Künstlerbund M-V im BBK
Rostocker Kunstpreis in der Kategorie Freie Grafik

Wilfried Schröder

Mit meinen Foto-Bildern bewahre ich mir die Momente meiner Begegnungen. Manchmal sind sie die Erfüllung meiner Fantasie von einer Verbindung. Manchmal sind sie der Spiegel der Traurigkeit der Verhältnisse, wenn das alte Haus, die alte Landschaft, der alte Baum in Gefahr sind.

Was ich sehe, ist, was ich verliere.

Was mir Foto wird, ist mir vorher im Zufall erschienen.

Ich fotografiere, um abzuwehren, dass alles schwindet, Erlebtes, Gesehenes.

Mit meinen Foto-Bildern bewahre ich mir die Momente meiner Begegnungen.

Das Foto ist mein externes Gedächtnis.

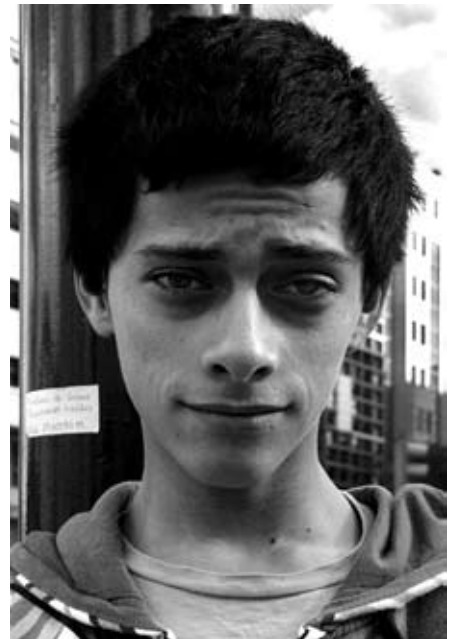


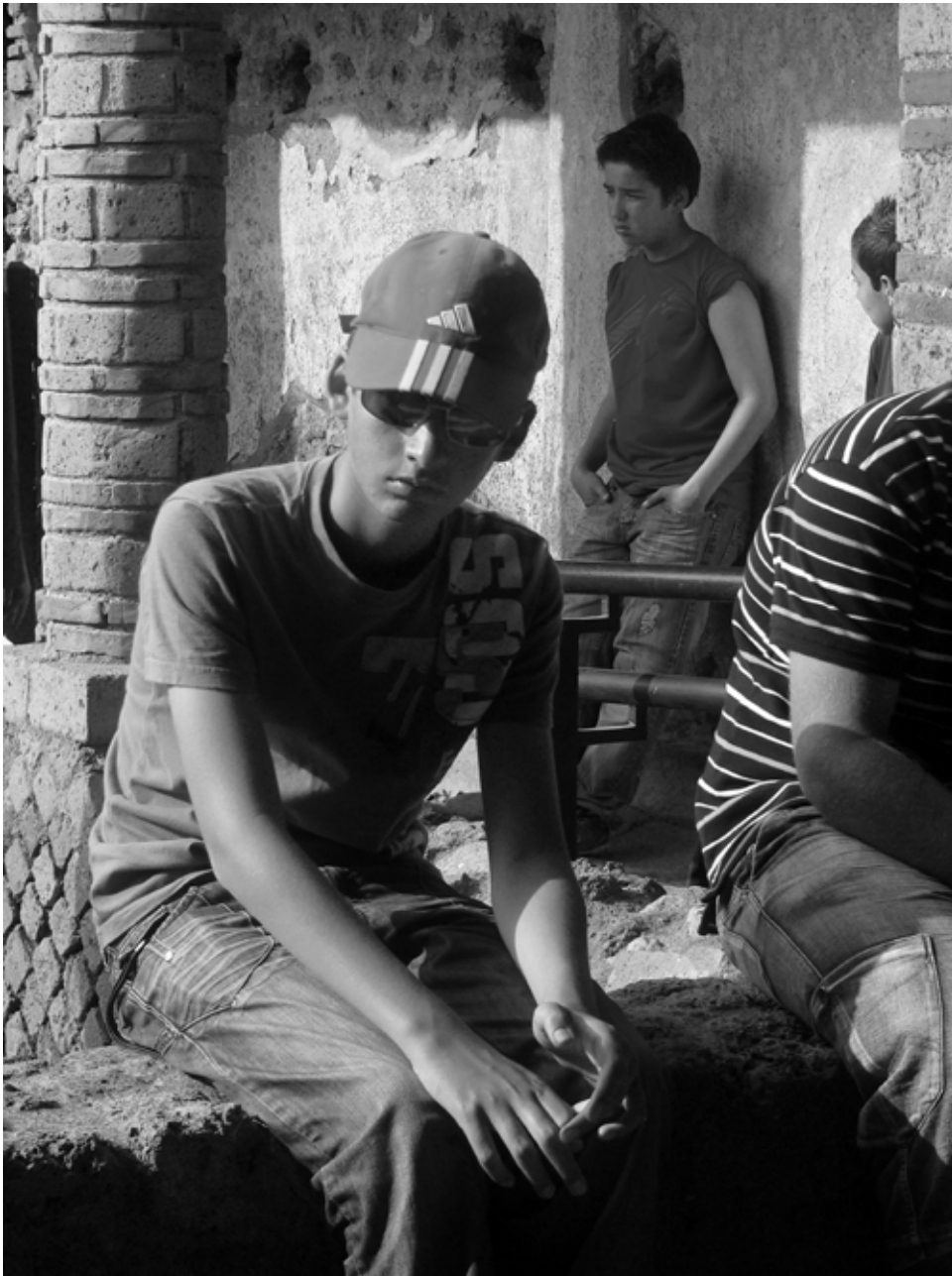
Niclas | 2009

Aurel | 2016
Konguito | 2010



Robert | 2007





Villa der Mysterien I | 2012

Villa der Mysterien II | 2012
Unterwegs | 2012



Junge mit Schutzhelm | 2011



Studium der Landschaftsarchitektur
an der Beuth-Hochschule in Berlin
Landschaftsfotograf, Dozent für Fotografie und Kurator
Mitglied im Künstlerbund Mecklenburg und Vorpommern e.V. im BBK

Andre van Uehm

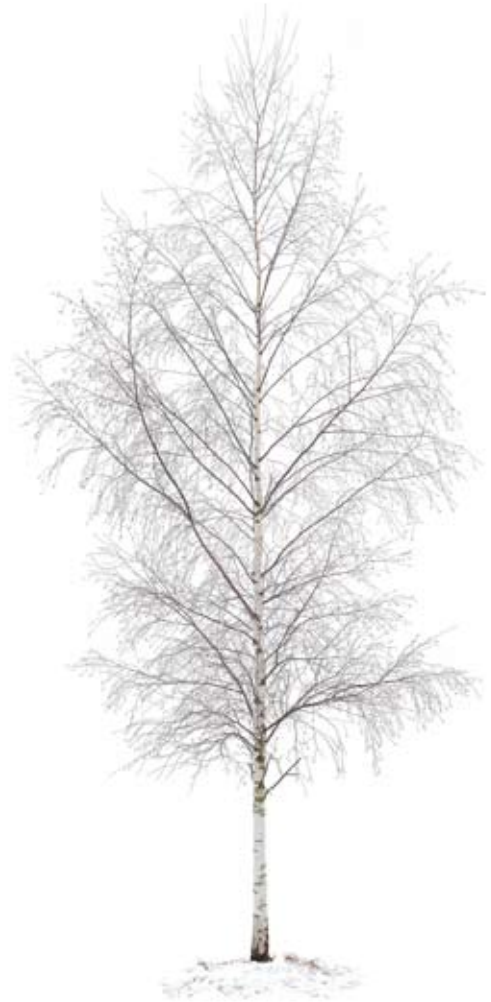
Die Fotografische Arbeit von Andre van Uehm ist durch die Beschränkung auf das Wesentliche geprägt. Was braucht es um eine Landschaft zu charakterisieren? Der schneeweiße Winter gibt in seiner Kargheit die Antwort. Hier ist das Ausloten der assoziativen Wirksamkeit möglich. Der Minimalismus der Motive zeigt das Sujet sparsam, ausgeräumt und beinahe spröde. Die Klarheit lässt an einer Zufälligkeit zweifeln, alles scheint geplant, jeder Zweig und jeder Griesel wirkt wie angeordnet.



Die Kraniche sind anderswo 35 | 2016



Birke 2 | 2017



Birke 3 | 2017





Die Kraniche sind anderswo 1 | 2016



Die Kraniche sind anderswo 2 | 2016



Die Kraniche sind anderswo 39 | 2016



Die Kraniche sind anderswo 37 | 2016

Impressum

Katalog zur Sommerausstellung in der Kunsthalle Kühlungsborn
LICHTBLICKE | Fotografische Ausstellung

Ausstellungszeitraum	08. Juli bis 27. August 2017
Kuration	Andre van Uehm
Herausgeber	Franz N. Kröger Kunsthalle Kühlungsborn Ostseeallee 48 18255 Ostseebad Kühlungsborn www.kunsthalle-kuhlungsborn.de
Gestaltung und Layout	Dipl.-Ing. Susanne Gabler kontakt@gestaltung-gabler.de
Fotos	ausstellende Künstler
Künstler 1	Esther Rappsilber www.esther-rappsilber.de
Künstler 2	Arno Schidlowski www.arno-schidlowski.de
Künstler 3	Wilfried Schröder www.schroeder-bildhauer.de
Künstler 4	Andre van Uehm www.vanuehm.de



KUNSTHALLE
OSTSEEBAD KÜHLUNGSBORN

